

MILLIPORE

Durapore® 0.1 μ m和 0.22 μ m除菌级亲水性滤器

生物制药行业除菌过滤的最优选择

- ▶ 25年来业内备受信任的品牌
- ▶ 由亲水性聚偏二氟乙烯 (PVDF) 材料制造
- ▶ 提供可靠的除菌保证以及低蛋白吸附量、低析出、无纤维脱落、广泛的化学兼容性

生产标准

亲水性Durapore滤器的设计、开发及生产均严格遵从ISO 9000质量管理体系标准，每件产品均附有质量标准验证手册。

所有产品，筒式过滤器、Millipak、Opticap XL、Opticap XLT均通过完整性测试，并提供相关测试手册。每件产品均表明识别特征，易于追踪和鉴定。

滤膜型号

Durapore
0.1 μ m 亲水性
0.22 μ m 亲水性

典型应用

Durapore 0.22 μ m亲水性滤器用于液体除菌或去除微粒，包括：

- 小针剂/大输液
- 组织培养基
- 血清过滤
- 菌体疫苗
- 诊断
- 生物制药
- 抗体
- 放射诊断注射

Durapore 0.1 μ m滤器用于液体中去除微粒、微生物和支原体，包括：

- 组织培养基
- 血液分馏组分
- 血清
- 生物过程制药

Millipore 低容量囊式滤器

Milipak 滤器



装有亲水性Durapore膜的Milipak滤器用于去除微粒和微生物，独特的堆叠盘状设计使残留量最小并且无颗粒脱落。因此Milipak适合于高附加值产品的终端过滤和灌装。每个Milipak滤器均通过完整性测试。Milipak滤器有两种不同型号可供选择。方便可调、易于操作、O型圈垫片和软管倒钩连接的上游排气阀和排空阀设计，使操作简单易控。

- ▶ 低蛋白吸附，高蛋白回收率，保证目标产物最低损失量
- ▶ 过滤过程高流速和高通量的高效滤膜
- ▶ 易于从小批量实验放大到大生产规模

从工艺优化到大规模生产，MILLIPORE总有最适合您的解决方案！

Millipore Opticap XL和Opticap XLT即用型囊式滤器



方便、易于使用

Opticap XL 极大地减少了装配、清洁和套筒灭菌的时间和成本。便于调节，易于操作，带O型圈与软管连接的排气阀与排空阀设计，便于进行过程控制。同时流向箭头、套筒外横纹圈设计体现了人性化设计，即使戴上手套也很容易固定和装配。

合适的膜面积

一系列膜面积可以满足您从研发到生产各种规模的需求，并易于放大。

合适的连接

包含滤膜和套筒的一次性使用产品，提供各种连接方式以使过滤工艺达到最优化结果，包括：卫生法兰、软管钩以及高流速卫生型法兰连接。

完整性测试

每一个囊式滤器在生产中均通过完整性测试，保证使用时的可靠性。



耐用的结构

Opticap XL 和XLT囊式滤器的结构设计，特别耐高温、高压条件，在除菌过程中提供更高的稳定性和可靠性，同时更易清洗。

Opticap XL 2, 4, 5和10号囊式滤器

Opticap XL 亲水性Durapore即用型滤器有多种膜面积可供选择，独特的囊式设计使残留量最小化，减少产品损失。

Opticap XLT 10、20和30囊式滤器

Opticap XLT 亲水型Durapore即用型T-line 囊式滤器有压力测量口可供选择，便于生产条件的监控。

Millipore筒式滤器



Durapore筒式滤器可提供高流速和最小压差，从设计上，筒式滤器结实耐用，能够经受多次在线灭菌。同时每一个囊式滤器在生产中均通过完整性测试。

提供系列的过滤面积和连接方式，满足不同生产规模需要，适应各种套筒连接。关于型号选择，请咨询Millipore公司。

Millipore Optiscale工艺改进和筛选工具

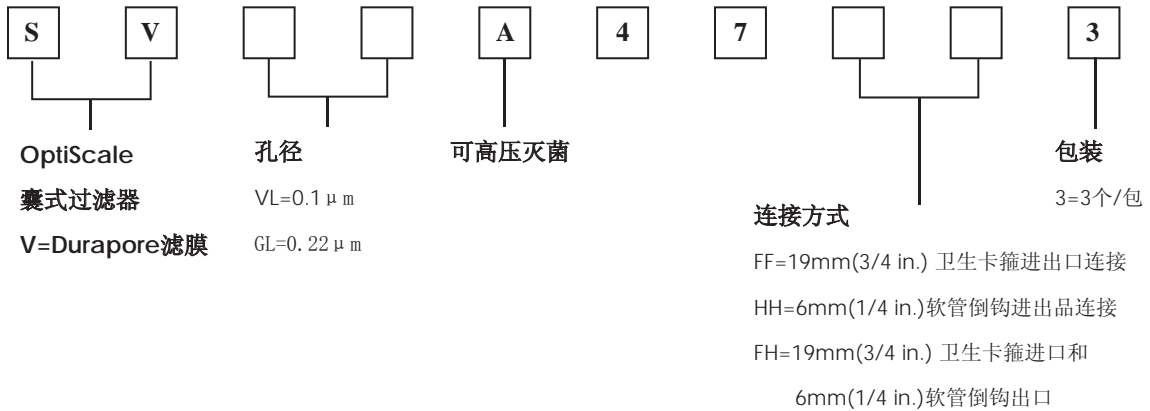


Optiscale 一次性囊式滤器专为小规模工艺筛选和工艺放大所设计、生产，同时是工艺评估的理想工具，使用方便。

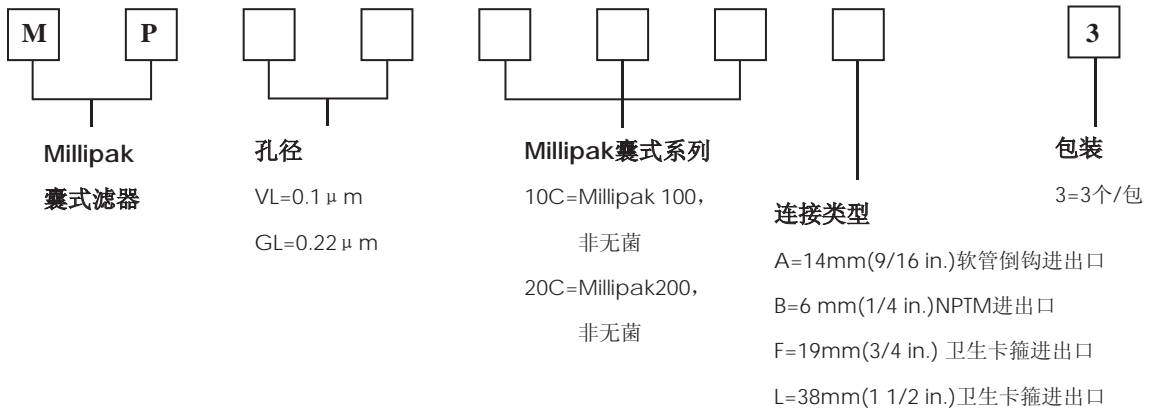
Optiscale囊式滤器在化学药物和生物制剂方面，为您提供了一种快速高效的商业化策略。与传统47mm盘状滤器相比，Optiscale囊式滤器安装简单快速，是工艺改进和筛选的最优选择。

订购信息

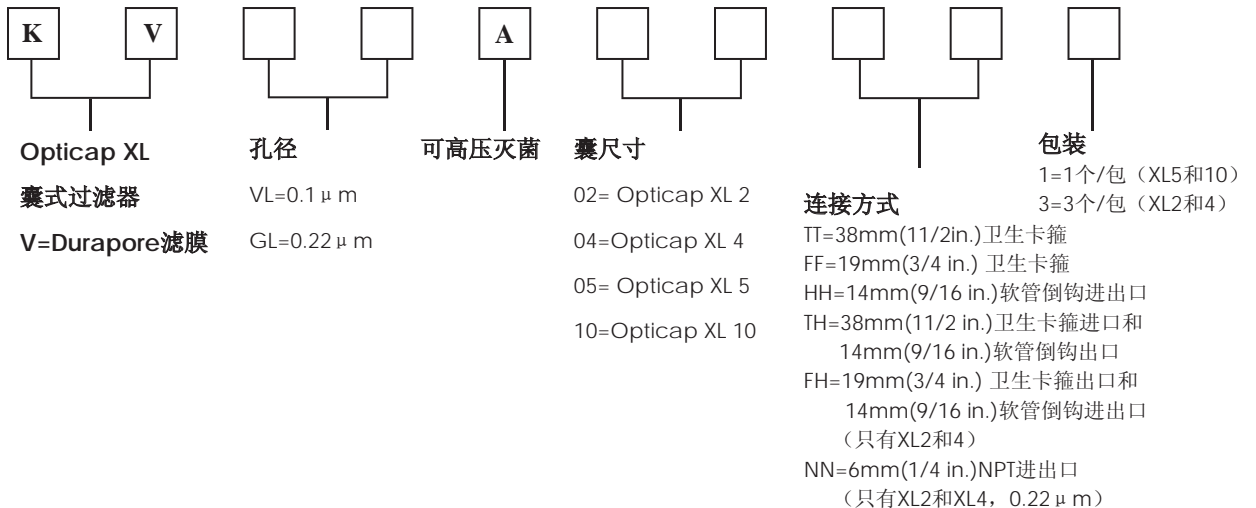
OptiScale 囊式过滤器



Millipak 囊式过滤器

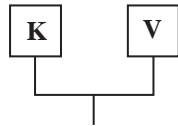


Opticap XL 囊式过滤器

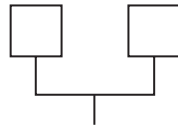


订购信息

Opticap XLT 囊式过滤器



Opticap XL
囊式过滤器
V=Durapore滤膜



孔径
VL=0.1 μm
GL=0.22 μm



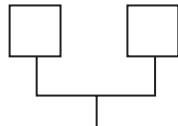
可高压灭菌



尺寸
1= Opticap XLT 10
2= Opticap XLT 20
3= Opticap XLT 30



T=没有压力表接口



连接型号
TT=38mm(11/2 in)卫生卡箍进出口
HH=16mm(5/8 in)软管倒钩进出口
TH=38mm(11/2 in)卫生卡箍进口和
16mm(5/8 in)软管倒钩出口
BB=25mm(1in)软管倒钩进出口



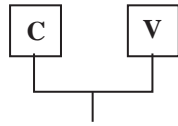
包装
1=1个/包

配件

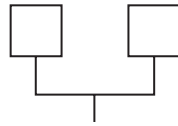
描述	包装
标准Opticap XLT 囊式过滤器支脚	1个/包 XLTSTAND1

目录号

筒式过滤器



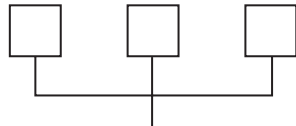
筒式过滤器
V=Durapore滤膜



孔径
VL=0.1 μm
GL=0.22 μm



长度
1=10英寸
2=20英寸
3=30英寸
4=40英寸
(只有7号, 0.22 μm)
5=5英寸
(只有0号和7号滤筒)



包装
S01=1个/包
(只有5英寸滤筒)
TP3=3个/包
(所有其他滤筒)

滤筒代码

0=(2-222)O形圈
5=(2-222) O形圈带翅片
7=(2-226) O形圈带锁片键和翅片

MILLIPORE

<http://www.millipore.com>

上海	北京	广州	成都	沈阳
上海市浦东张江高科技园区 碧波路690号2号楼301室 邮编: 210203 电话: 021-50805000 传真: 021-53060838	北京市东三环中路16号 富邦国际大厦1401室 邮编: 100022 电话: 010-51672330 传真: 010-51672338	广州市黄埔大道西638号 富力科讯大厦803A室 邮编: 510627 电话: 020-37883048 传真: 020-37883072	成都市人民南路四段1号 时代数码大厦22楼A-8 邮编: 610041 电话: 028-85288550 传真: 028-85288553	沈阳市沈河区北站路51号 新港澳国际大厦9层G室 邮编: 110013 电话: 024-22566377 传真: 024-22566379