

Cell Culture System

細胞相關實驗入口網頁 www.millipore.com/cellbiology

從準備細胞, 培養到細胞分析實驗, 應有盡有
通過各式嚴格品管測試, 高品質產品保障您的實驗結果!

Cell Culture Systems Prepare



[Request more info](#)

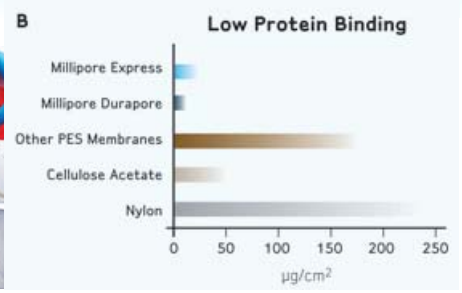
- Overview
- Vacuum-Driven Sterile Filters
- Pressure-Driven Sterile Filters
- Applications

Go directly to:

- > Stericup and Steritop
- > Steriflip
- > Stericap PLUS
- > Millex Syringe Filters
- > Sterivex
- > Steripak



SteriTop/Cup
二箱送可愛企鵝USB HUB 送完為止



Cell Culture Systems Grow



[Request more info](#)

- Overview
- Inserts
- Multiwell Plates
- EZ SLIDES
- HY Flasks
- Voltohmmeter

Go directly to:

- > Millicell Inserts
- > Millicell Plates
- > Multiscreen Plates & Accessories
- > EZ Slide
- > HY Flask
- > Millicell Voltohmmeter



Millicell Inserts / Plates

- Millicell Standing** (0.4, 1, 3, 8, 12 µm) (6-, 24-well)
- Millicell Hanging** (0.4, 1, 3, 5, 8 µm) (6-, 12-, 24-well)
- Millicell Organotypic** (for Tissue Culture)
- Millicell-24/96 Plate** (0.4, 1, 3, 5, 8 µm)
- Preloaded Hanging** (0.4, 1, 3, 8 µm) (6-, 12-, 24-well)
- Treated Palttes** (6-, 12-, 24-well)



單顆,無菌包裝 Inserts Cell Culture Standing Inserts
特殊設計的 Cell Culture Hanging Inserts
Off-Center Well Placement , Easy for pipetting

專利設計 - Multiwell cell culture insert Plates
Tear drop design - 避免產生氣泡; Well Bottom Design - 完全回收下層液
Apical assist - 避免Pipetting時直接接觸到細胞層
Basolateral Access Hole - 不用移去Filter Plate, 即可用 P1000 pipette tip 直接從上面吸取或添加下層液

Cell Culture System

Cell Culture Systems Analyze



Prepare



Grow



Analyze

Request more info

Overview

Inserts

Multiwell Plates

Slideware

In vivo Studies

Accessories

Go directly to:

> Millicell Inserts

> Millicell Plates

> MultiScreen Plates & Accessories

> MultiScreen Vacuum Manifold & Accessories

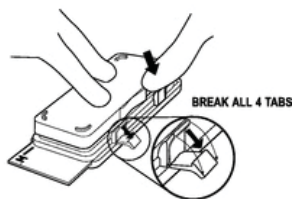
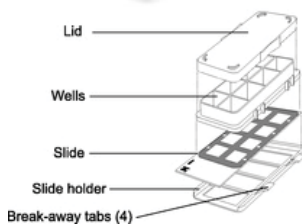
> Millicell μ -Angiogenesis Assay Kits

> Millicell μ -Migration Assay Kit

Culture \Rightarrow Treat \Rightarrow Fix \Rightarrow Stain \Rightarrow View
All in one EZ SLIDE!

Millicell EZ SLIDE

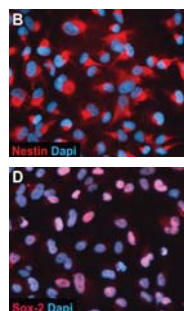
- ☆ 從培養細胞到染色步驟都不需要移除 wells (PP 材質的 Wells 可以耐固定及染色步驟的化學物質, 不會有 leaky 的問題)
- ☆ 不採用黏膠物質黏著 Wells, 不用擔心培養過程中其他化學物質的干擾
- ☆ 不需要另外的器材移除 Wells
- ☆ 移除 Wells 時毫不費力氣, 只需簡單 click 四個 Breakable tabs 即可輕鬆移除, 不必擔心移除過程中弄破 slides



- ☆ 具有 Slide holder 之設計, 可保護 Slides, 避免在培養過程中碰撞造成的破壞



Microscope Slide Holder



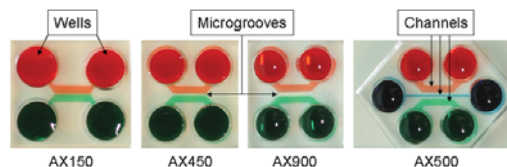
Testing: ReNcell Human Neural SC

- Cells undisturbed upon slide removal
- Slide does not break upon removal
- Cells attach (rat, human NSC, HeLa)
- No leakage between cells
- FITC, CY3, Dapi, Alexa capable
- PFA fixing adaptable
- Inverted scope viewing



Millicell μ -Migration Assay Kit

- ☆ 可維持 48 小時穩定的濃度梯度
- ☆ 可連續、即時追蹤單一細胞的遷移
- ☆ 可節省所使用之試劑



AXIS Axon Investigation System

- ☆ 利用流體力學原理, 輕鬆將軸突與神經細胞本體分開來觀察
- ☆ 提供一個更好的空間做神經細胞各種蛋白質表現的觀察
- ☆ 裝置透明, 無毒, 適合細胞培養及顯微鏡觀察細胞生長狀態
- ☆ 搭配 optimized protocols 操作簡單, 省時
- ☆ 可輕鬆套用 in-house protocols, 研究不同條件下神經軸突發育的變化
- ☆ Available in 150 μ m, 450 μ m, 900 μ m, or 6-well.

Millicell[®] μ -Angiogenesis Assay Kits

- ☆ 特殊設計的 Slide 可排除培養基液面凹面的問題
- ☆ 平底設計, 顯微鏡觀察時不再有對焦問題, 全部細胞一次對焦
- ☆ 顯微鏡 10X 可觀察整個 Well 細胞的變化, 最高可以 100X 放大觀察
- ☆ 含上蓋, 防止培養基蒸發, 可持續觀察細胞的變化, 適合以 multichannel pipettes 操作實驗
- ☆ All-in-one slide: 可直接在 Slide 上培養細胞, 添加藥物進行反應及細胞染色
- ☆ 小體積培養及染色, 可節省 80% 以上的費用及廢棄物



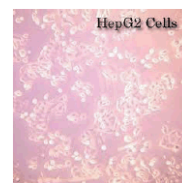
Cell Counting & Analysis



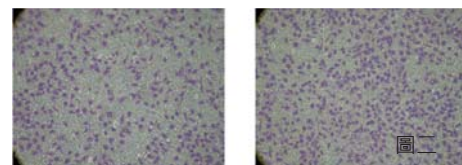
準確的細胞計數對您的實驗真的很重要！

你知道為何當其他廠商推出 Vision base 的細胞計數器時，Merck Millipore 卻要推廣用電阻測定法的 Scepter 嗎？

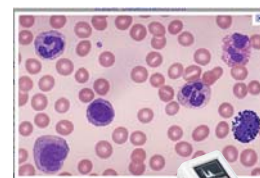
- 實驗室有遇到用血球計數器或 Vision base 細胞計數器計算後，明明種下去是一樣的細胞數，但卻會有生長不一致的情形嗎？
- 實驗室養的細胞容易 Aggregate 嗎？如 HepG2... 常讓您不確定種下的細胞數是否一致 (如圖一)。
- 實驗室曾經遇到做 Cell Migration 或 Proliferation 時，在相同的實驗條件下得到的數據會有誤差過大的情形嗎？(如圖二)
- 實驗室需要快速地分辨 PBMC (周邊血系統) 中的細胞數目嗎？包含 Lymphocyte, Monocyte, RBC... (如圖三)
- 實驗室需要使用 Yeast 系統來觀察基因層次對於生長的調控嗎？用 O.D. 測其細胞數卻發現細胞生長不一致的情形。
- 實驗室曾經遇到做 Virus infection 後，結果發現細胞死亡的情況嗎？
- 實驗室曾遇到種一樣的 Feeder cell, 但 stem cell 的生長情形卻不一致嗎？
- 實驗室曾經取 tissue 做 primary cell 時，發現每一盤生長的情形不一致嗎？
- 實驗室目前已正在使用 Scepter 了，您知道 Scepter 還有其他新穎的運用嗎？



圖一



圖二



圖三

新一世代的細胞計數器- Scepter

至今日為止已幫助過許多做 Stem Cell, Primary Cell, Neuron Cell, Yeast, Cancer Cell 的實驗室解決用 Vision base 的方式所解決不了的實驗問題，使這些實驗室所得到的實驗數值更加精準及可信！若您還未試用過或遇到以上相關實驗問題，歡迎您和我們聯絡，謝謝。

We offer not only tool but also solution of your experiment.

只要於發表文獻上註明使用 Merck Millipore 之 Scepter 計數細胞即可獲得 **Free Sensor Tip** (50/pk) 一盒 (一篇Paper 限申請一盒(50/pk))

好康到燒報~ 推薦其他客戶購買 Scepter 成功，推薦者(經由Merck Millipore審核)即可獲得 **Free Sensor Tip** (50/pk) 一盒

新客戶體驗價 **NT\$145,000** 含稅 加送 Sensor Tip (50/pk) 一盒 單購 Scepter 特價 **NT\$99,800** Sensor 任選二盒七折優惠

本頁活動至2012/3/31止

Cell Analysis 的最佳利器: guava® easyCyte微毛細管流式細胞儀



一滴血做流式：

10μl 全血樣本做流式, 不需犧牲小鼠便可取得足夠樣本, 全面改變了實驗動物模型設計思路



圖1. 股靜脈採血

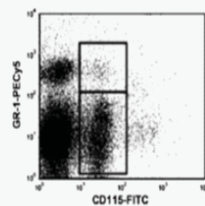


圖2. guava 流式細胞儀檢測結果. CD115+單核細胞

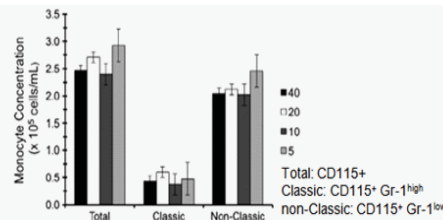


圖3. 樣本體積低至10μl, 仍可確保結果的可靠性和準確性

使用 guava easyCyte 微毛細管細胞分析儀可實現對 10ul 全血樣本進行準確檢測。從而建立了不需犧牲小鼠的長期單核細胞檢測方法系統，實現對小鼠個體進行追蹤檢測並獲得縱向資料進行深入分析。資料來源：Breslin, W.L., et al., Mouse blood monocytes: Standardizing their identification and analysis using CD115, J. Immunol. Methods (2011)



Simply see more !

感受輕巧, 簡約, 優雅的 ~

新一代 Muse™ Cell Analyzer



提供您精準的細胞計數及細胞活力檢測

Key features of the assay include:

- ☆ 準確可靠的 flow data
- ☆ 極簡便的操作軟體
- ☆ 人性化觸控界面
- ☆ 已最佳化的分析方法
- ☆ 體積輕巧
- ☆ 僅需少量細胞樣本
- ☆ 適用 suspension and adherent cell lines

Learn more at: www.millipore.com/Muse



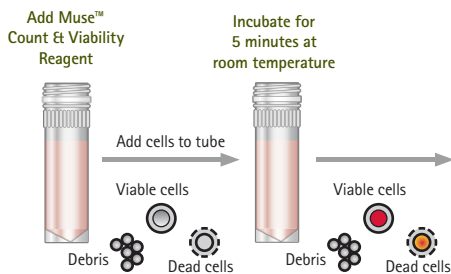
Muse™ Cell Analyzer

Multidimensional cell health assessment on a single platform.

Cell Health Assays

- Muse™ Count & Viability Assay
- Muse™ Annexin V & Dead Cell Assay
- Muse™ Cell Cycle Assay

Workflow (upper panel) and Principle (lower panel) for Muse™ Count & Viability Assay.



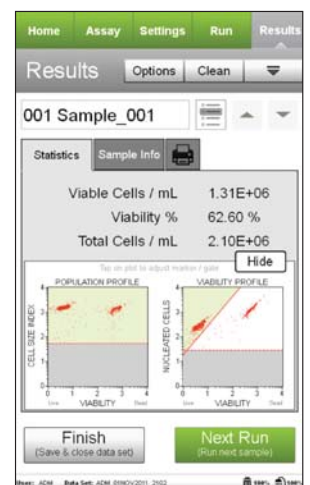
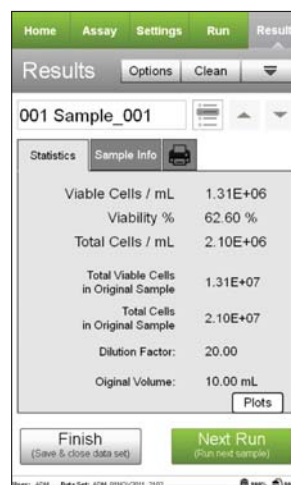
Anticipated Staining Pattern and Cell Size Index

	Debris and non-nucleated cells	Viable Cells	Dying Cells	Dead Cells
Cell Size Index	Low	High	Med to High	High
Nucleated Cell Stain	Neg	High	High	High
Viability Stain	Neg	Neg	Med	High

The assay utilizes a proprietary mix of two fluorescent DNA intercalating dyes to provide information on total cell concentration and viability (lower panel). One membrane permeable dye stains all cells with nuclei, allowing for the distinction of cellular debris from cells without a nucleus. The second dye only stains cells whose membranes have been compromised. Dying and dead cells stain with both dyes, but dying cells have lower fluorescence intensity than do dead cells.

The Muse™ Count & Viability Module requires just six steps to perform acquisition and analysis using a guided user interface.

- Select Module
- Load Sample
- Adjust Settings
- Acquire
- View Results



Concentration and viability results are displayed automatically at the completion of acquisition. Optional dot plots allow for visualization and further data manipulation.

2012 Q1 隆重登場 !!
 歡迎來電 0800-211-132 或
 來信 charles.lee@merckgroup.com
 洽詢詳細資訊及預約 Demo

Merck Millipore / Biosciences

☎ 0800-021-168 · 0800-211-132

114台北市內湖區堤頂大道二段89號6樓